

OrderCube

SYSTEM

規格型注文住宅【オーダーキューブシステム】

オーダーキューブシステムとは 190種類以上のプランを用意

当社の190以上の規格住宅の中から、あなたの敷地形状やライフスタイルに合ったプランをチョイス出来る、規格型注文住宅です。当社の分譲住宅のノウハウと経験を活かしたコスト削減により、フラット35Sの省エネ仕様取得のエコ住宅を970万円と言う価格でご提供いたします。

全棟フラット35S対応住宅

全戸標準でフラット35S対応住宅です。当初10年間のお借入金利の引下げの受けいれも可能で、長期に渡るライフプランが立てやすくなります。

エコ住宅仕様の物件

全戸フラット35Sの技術基準を満たすため、省エネルギー性に優れた仕様となります。

安心の保証システム

財団法人住宅保証機構のまもりすまい保険に加入しています。10年間は当社と保険でのダブル保証にて、長期間の安心をご提供いたします。

定期点検サービスの実施

当社では、引渡後のアフターサービス、2年点検等、万全のサービス体制で建物を守ります。

エコ住宅が建物本体価格こみこみで

建築費(税込)

970万円を実現!!

970万円に含まれるもの(当社仕様による)

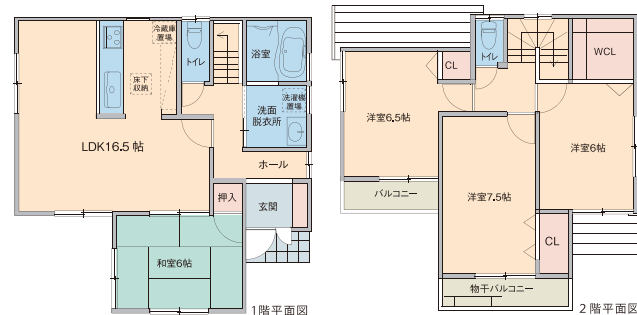
- 設計料・工事監理料(申請料は別途実費)
- 地盤調査費用1回分(スウェーデン式サウンディング調査で4ポイント)
- 鉄筋コンクリートベタ基礎
- 土台・外壁通気工法
- 軒裏換気口
- 構造材プレカット
- 屋根:平形スレート葺き
- 外壁:窯業系サイディング t=14mm
- アルミ製玄関ドア(断熱タイプ)
- アルミサッシ
- シャッター一体型サッシ(1階一部)
- Low-e複層ガラス(一部除く)
- 洋室全室フローリング
- 内壁ビニールクロス
- 物干し竿受け金物
- 玄関灯
- 玄関収納
- カラーTVインターホン
- システムキッチンI型 W=2550
- キッチンパネル
- 1616サイズシステムバス(断熱浴槽)
- 浴室暖房乾燥機
- ウォシュレット付トイレ(1階のみ)
- トイレ用棚付二連紙巻器
- シャワードレッサー洗面化粧台
- 電話用配管(リビング)
- 全居室TVアンテナ配線
- 分電盤 単3-14回路
- 24時間換気システム
- 火災報知設備
- 20号型給湯器
- 電気・給排水・ガスの宅地内工事

プラン例 多彩な190 PLANよりお選び頂けます

FS149-45-45 [4LDK]

- 延床面積/98.82㎡(約29.89坪)
- 1階床面積/54.27㎡(約16.41坪)
- 2階床面積/44.55㎡(約13.47坪)

- 全居室 6帖以上
- 対面キッチン
- 床下収納
- ウォークインクローゼット



標準装備・仕様(一例)

Kitchen/キッチン



システムキッチン

Powder room/洗面室



Rest room/トイレ



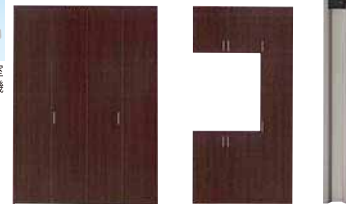
ウォシュレット付トイレ

Bathroom/浴室



システムバス

Equipment/設備・仕様



電気式浴室暖房乾燥機

クローゼット

玄関収納

門柱



大証二部上場 年間1000棟以上の分譲実績

建設業許可:国土交通大臣許可(般-19)第22546号
宅地建物取引業者登録:国土交通大臣(3)第6116号

ファースト住建株式会社

〒660-0892 兵庫県尼崎市東難波町5-6-9

お問い合わせは:注文住宅課まで

TEL:06-4868-5066

FAX:06-4868-5067

ホームページ: <http://www.f-juken.co.jp>

Email: chumon@f-juken.co.jp